

この度は、本製品をお買い上げいただきまして誠にありがとうございます。
この取扱説明書をよくお読みの上、ご使用ください。
なお、本書の末尾に保証書が付いていますので大切に保管してください。

ご使用前に必ずお読みください。

警告

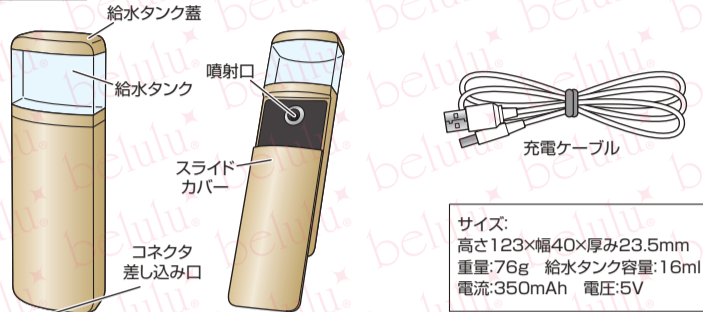
- 事故を招くおそれがありますので、自動車や自転車等の運転中は使用しないでください。
- アダプター、ケーブルなどは、必ず本書に指定されている条件のものをご使用ください。
- 本品の破損、故障、変形、コードの断線など不具合がある場合は、ご使用を中止してください。
- 万一、煙や臭い、異常加熱等が発生した場合は、直ちに本体の電源を切り、ご使用を中止してください。
- 電源アダプターのコードを引っ張ったり、濡れた手でプラグ部分を触らないでください。
- ストーブ等高温になる場所で本品や電源アダプターを使用したり放置したりしないでください。
- 濡れた手でのご使用や、水気及びホコリ等が付着したままのご使用はお避けください。
- 給水タンク以外は防水仕様ではありません。浴室など湿気の多い場所では使用しないでください。やけどや感電、故障のおそれがあります。
- 万一、皮膚に異常が見られた場合は、本品を中止して医師に相談してください。
- 小さなお子様の手の届かない場所で使用、保管してください。
- 本品の分解、改造、お客様による修理などは絶対にしないでください。本品及び付属品の故障、破損の原因になります。これらが起因する本品や付属品のトラブルに関しましては保証対象外となり、当社は責任を負いかねます。**

注意

- 噴射口を指や物で塞がないでください。故障の原因になります。
- とろみのある化粧水やオイル、ジェル、クリーム、乳液等は使用しないでください。噴射口が詰まり、故障の原因になります。
- 落としたり、叩いたり強いショックを与えないでください。
- 本品の水洗いはしないでください。汚れた場合は、硬く絞った濡れ布巾でやさしく拭いてください。ベンジン、シンナー等の溶剤類で拭かないでください。
- 上記の注意・警告に従わない場合など、誤ったご使用・分解・改造、お客様による修理をされた際の怪我、故障、破損等に関しましては保証対象外となり、当社では一切その責任を負いかねます。**

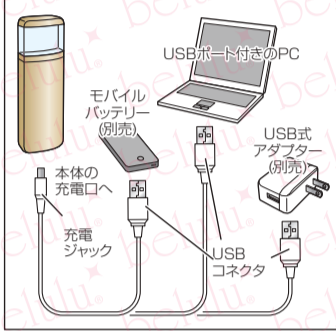
製品仕様

※商品の仕様や内容は、予告なく変更される場合がございます。

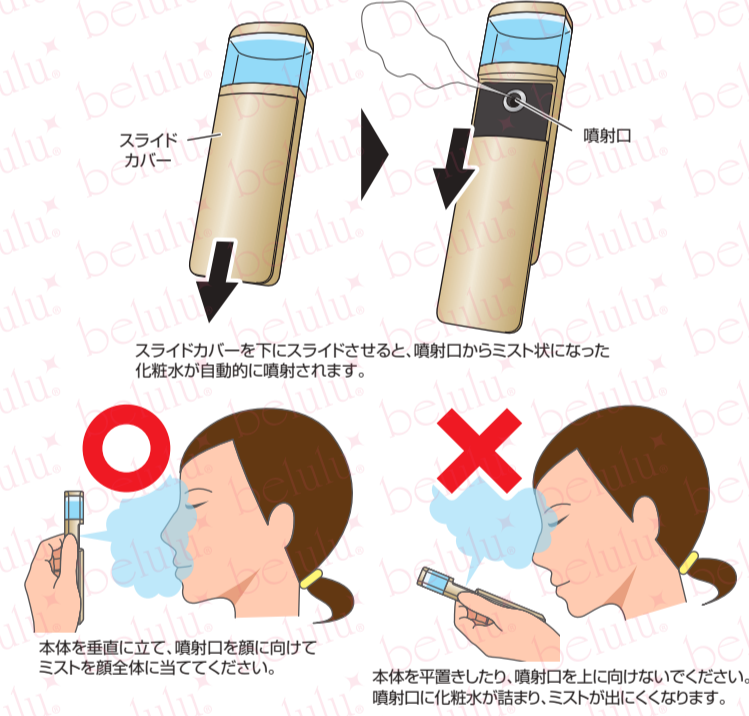
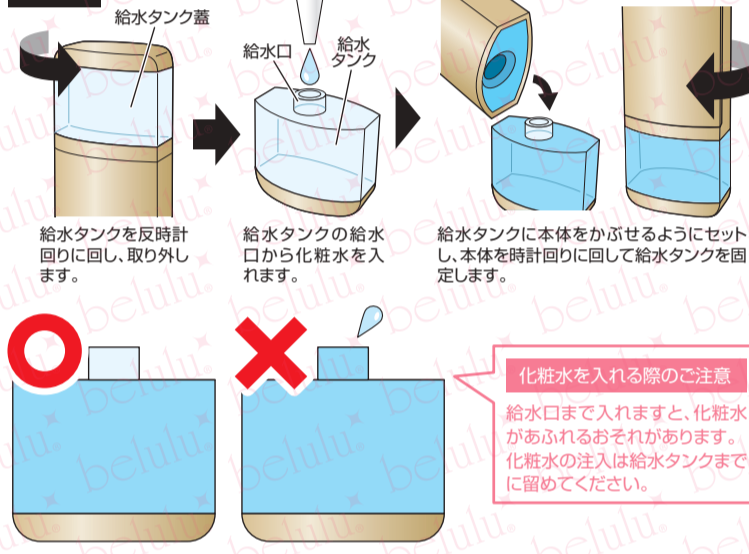


充電方法

- ご購入後初めて使用する場合や長期間使用しなかった場合、給水してもミストの噴射が弱い場合は、本体を充電してください。
- バックリ、給水タンク蓋、スライドカバーが閉じているか確認してください。
- 充電ケーブルの充電ジャックを本体の充電口に、USBコネクタをパソコンや付属のUSB式アダプター等のUSBポートに接続します。
- 給水タンク内の充電お知らせランプが赤色に点灯します。
- ※充電中は本体が多少熱くなる場合がありますが、異常ではありません。
- 充電時間や稼働時間は、本製品の使用頻度によって異なります。
- 充電が完了すると充電お知らせランプが消灯しますので、ケーブルを外してください。
- 充電しなからのご使用はできません。充電中以外は、ケーブルを本体から抜いてください。
- 充電に適した室温は、15～30℃です。低温での充電は電池の寿命が短くなる原因になりますので、適温下で充電を行なってください。また、約0℃以下では充電スピードが低下する場合があります。
- 内蔵電池保護のため、長期間ご使用されない場合でも月に1回充電を行なってください。
- 正しく充電された状態でも稼働時間が短い場合は、電池の寿命です。



使用方法



お手入れ方法

下記のお手入れ方法は一例です。ご自身の肌に合わせた手順でケアを行ってください。



ローズウォーターなど、香り化粧水を少量入れるのもおすすめです。保温に加え、リラックス効果も期待できます。
※オイル系のものは使用しないでください。詰まりや故障の原因になります。

- とろみのある化粧水やオイル、ジェル、クリーム、乳液等は使用しないでください。噴射口が詰まり、故障の原因になります。
- 給水タンクに化粧水を入れたまま持ち運ばないでください。水漏れの原因になります。
- 余った化粧水は、雑菌繁殖を防ぐため度部入れ替えてください。
- 噴射口を指や物で塞がないでください。

お手入れが終わったら

- クリーム、乳液等でフタをして脂分を補いましょう。
- 噴射口に残った化粧水をティッシュ等でよく拭き取ってください。
- 余った化粧水は廃棄し、給水タンクを水洗いして清潔を保ってください。
- 保管の際は、スライドカバーを閉じてください。ゴミやホコリなどが詰まると、故障の原因になります。
- お子様の手の届かない場所に保管してください。

保証期間内の修理について

保証期間内の修理につきましては、修理費用無償にて対応させていただきます。

受注番号または注文番号 氏名 購入商品 購入からの期間 故障状況

上記の項目を添えて、お電話またはメールにてご連絡ください。

TEL:045-227-5123 E-mail:shop@kireido.com

- ※ご使用回数に関わらずご購入から3か月以上経過した場合は、修理品の往復送料をお客様にご負担いただけます。
- ※保証期間終了後は、診断をして修理できる場合はご希望により有償にて修理させていただきます。
- ※その他ご不明な点がございましたらご連絡ください。

返送先

〒231-0027 神奈川県横浜市中区扇町2-5-15 リラックスビル6F
株式会社ビューティフルエンジェル 修理係

【保証書】

本書は本書記載内容で修理を行うことをお約束するものです。お買い上げ日から下記期間中に故障が発生した場合は、本書ご提示の上、修理を依頼してください。

（修理規約）

- 取り扱い説明書に従った正常な使用状況で故障した場合は修理対応致します。
- 保証期間内に故障して修理をお受けになる場合は、商品と本書をご提示の上、ご依頼ください。
- 次のような場合には、保証期間内でも有償になります。
 - a. 使用上の誤り及び不当な修理や改造による故障及び損傷。
 - b. お買い上げ後の移動、落下や輸送上の故障。
 - c. 火災、地震、落雷その他の天災地変、公害や異常電圧による故障及び損傷。
 - d. 本書の提示がない場合。
 - e. 本書にお客様名、お買い上げ日の記入がない場合、あるいは字句を書き換えられた場合。
- 本書は、日本国内においてのみ有効です。

■品番: ■品名:belulu MoisMist
 ■修理保証期間:販売日から6ヵ月間(ご使用回数に関わらず)
 ■お客様名:
 ■ご住所:
 ■受注番号:
 販売店:株式会社ビューティフルエンジェル
 販売日付: 年 月 日 印

- 通信販売の場合、お客様情報やご購入履歴を店舗にて管理している為「お買い上げ日」(店舗印)の記載が無くても問題ございません。ただし、お問い合わせや修理依頼の際に「受注番号」が必要となりますので、お手数ですがお客様ご自身で「受注番号」を書き留めていただきますようお願い申し上げます。
- この保証書は本書に明記する期間、条件のもとにおいて修理をお約束するものです。(本体のみ)従って、この保証書によってお客様の法律上の権利を制限するものではありませんので、保証期間経過後の修理については不明な場合は、当社までお問い合わせください。